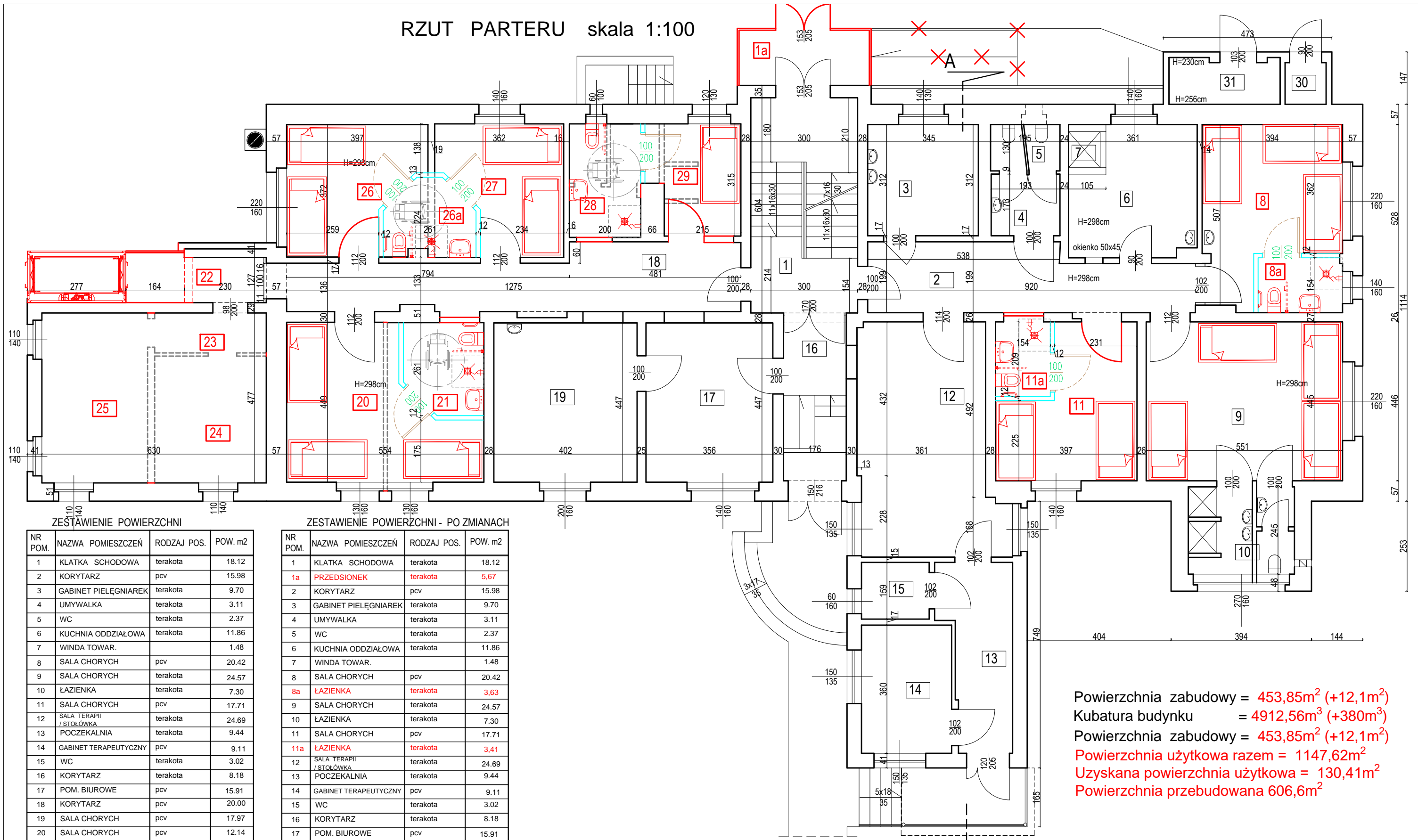


RZUT PARTERU skala 1:100



ZESTAWIENIE POWIERZCHNI

NR POM.	NAZWA POMIESZCZEŃ	RODZAJ POS.	POW. m ²
1	KLATKA SCHODOWA	terakota	18.12
2	KORYTARZ	pcv	15.98
3	GABINET PIELĘGNIAREK	terakota	9.70
4	UMYWALKA	terakota	3.11
5	WC	terakota	2.37
6	KUCHNIA ODDZIAŁOWA	terakota	11.86
7	WINDA TOWAR.		1.48
8	SALA CHORYCH	pcv	20.42
9	SALA CHORYCH	terakota	24.57
10	ŁAZIENKA	terakota	7.30
11	SALA CHORYCH	pcv	17.71
12	SALA TERAPII / STOŁÓWKA	terakota	24.69
13	POCZEKALNIA	terakota	9.44
14	GABINET TERAPEUTYCZNY	pcv	9.11
15	WC	terakota	3.02
16	KORYTARZ	terakota	8.18
17	POM. BIUROWE	pcv	15.91
18	KORYTARZ	pcv	20.00
19	SALA CHORYCH	pcv	17.97
20	SALA CHORYCH	pcv	12.14
21	SALA CHORYCH	pcv	12.21
22	KORYTARZ	pcv	2.63
23	KORYTARZ	pcv	3.50
24	SALA CHORYCH	pcv	11.14
25	SALA REHABILITACYJNA	pcv	14.17
26	SALA CHORYCH	pcv	14.63
27	SALA CHORYCH	pcv	9.44
28	WC + UMYWALKA	terakota	5.77
29	GABINET HYDROMASAŻU	terakota	8.04
30	POM. GOSPODARCZE	terakota	1.35
31	ROZDZIELNIA TIENOWA	terakota	3.86
powierzchnia użytkowa parteru			339.82

ZESTAWIENIE POWIERZCHNI - PO ZMIANACH

NR POM.	NAZWA POMIESZCZEŃ	RODZAJ POS.	POW. m ²
1	KLATKA SCHODOWA	terakota	18.12
1a	PRZEDSIONEK	terakota	5.67
2	KORYTARZ	pcv	15.98
3	GABINET PIELĘGNIAREK	terakota	9.70
4	UMYWALKA	terakota	3.11
5	WC	terakota	2.37
6	KUCHNIA ODDZIAŁOWA	terakota	11.86
7	WINDA TOWAR.		1.48
8	SALA CHORYCH	pcv	20.42
8a	ŁAZIENKA	terakota	3.63
9	SALA CHORYCH	terakota	24.57
10	ŁAZIENKA	terakota	7.30
11	SALA CHORYCH	pcv	17.71
11a	ŁAZIENKA	terakota	3.41
12	SALA TERAPII / STOŁÓWKA	terakota	24.69
13	POCZEKALNIA	terakota	9.44
14	GABINET TERAPEUTYCZNY	pcv	9.11
15	WC	terakota	3.02
16	KORYTARZ	terakota	8.18
17	POM. BIUROWE	pcv	15.91
18	KORYTARZ	pcv	20.00
19	SALA CHORYCH	pcv	17.97
20	SALA CHORYCH	pcv	18.83
21	ŁAZIENKA	terakota	5.46
22	KORYTARZ	pcv	5.25
23, 24, 25	SALA TERAPII	pcv	30.05
26	SALA CHORYCH	pcv	12.02
26a	ŁAZIENKA	terakota	4.97
27	SALA CHORYCH	pcv	11.05
28	ŁAZIENKA	terakota	6.38
29	IZOLATKA	terakota	7.65
powierzchnia użytkowa parteru (+15,49)			355.31

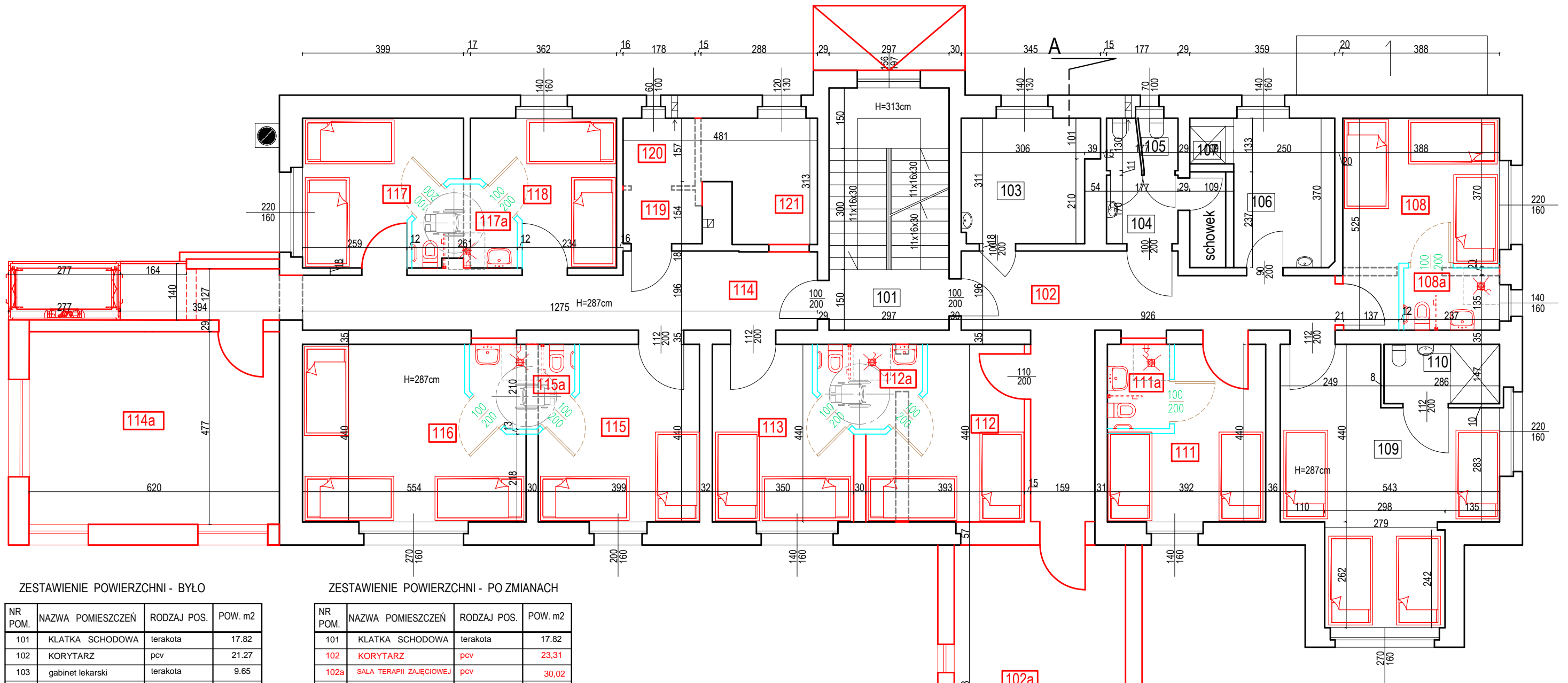
pow. przebudowy 114,37m²

LEGENDA:

- WYBURZENIA
- ŚCIANY PRZEBUDOWA
- ŚCIANY DZIAŁOWE

Powierzchnia zabudowy = 453,85m² (+12,1m²)
 Kubatura budynku = 4912,56m³ (+380m³)
 Powierzchnia zabudowy = 453,85m² (+12,1m²)
 Powierzchnia użytkowa razem = 1147,62m²
 Uzyskana powierzchnia użytkowa = 130,41m²
 Powierzchnia przebudowana 606,6m²

RZUT I - PIĘTRA skala 1:100



ZESTAWIENIE POWIERZCHNI - BYŁO

NR POM.	NAZWA POMIESZCZEŃ	RODZAJ POS.	POW. m2
101	KLATKA SCHODOWA	terakota	17.82
102	KORYTARZ	pcv	21.27
103	gabinet lekarski	terakota	9.65
104	UMYWALKA	terakota	3.00
105	WC	terakota	2.30
106	KUCHNIA ODDZIAŁOWA	pcv	11.82
107	WINDA TOWAR.		1.45
108	SALA CHORYCH	pcv	14.36
109	SALA CHORYCH	pcv	27.04
110	ŁAZIENKA	terakota	4.20
111	GABINET ZABIEGOWO - LEKARSKI	pcv	17.25
112	SALA TERAPII ZAJĘCIOWEJ / STOLÓWKA	pcv	20.28
113	SALA CHORYCH	pcv	19.98
114	KORYTARZ	pcv	20.19
115	SALA CHORYCH	pcv	17.55
116	SALA CHORYCH	pcv	24.38
117	SALA CHORYCH	pcv	14.67
118	SALA CHORYCH	pcv	13.43
119	UMYWALKA	terakota	2.54
120	WC	terakota	2.99
121	ŁAZIENKA	terakota	7.81
powierzchnia użytkowa I-piętra			273.98

ZESTAWIENIE POWIERZCHNI - PO ZMIANACH

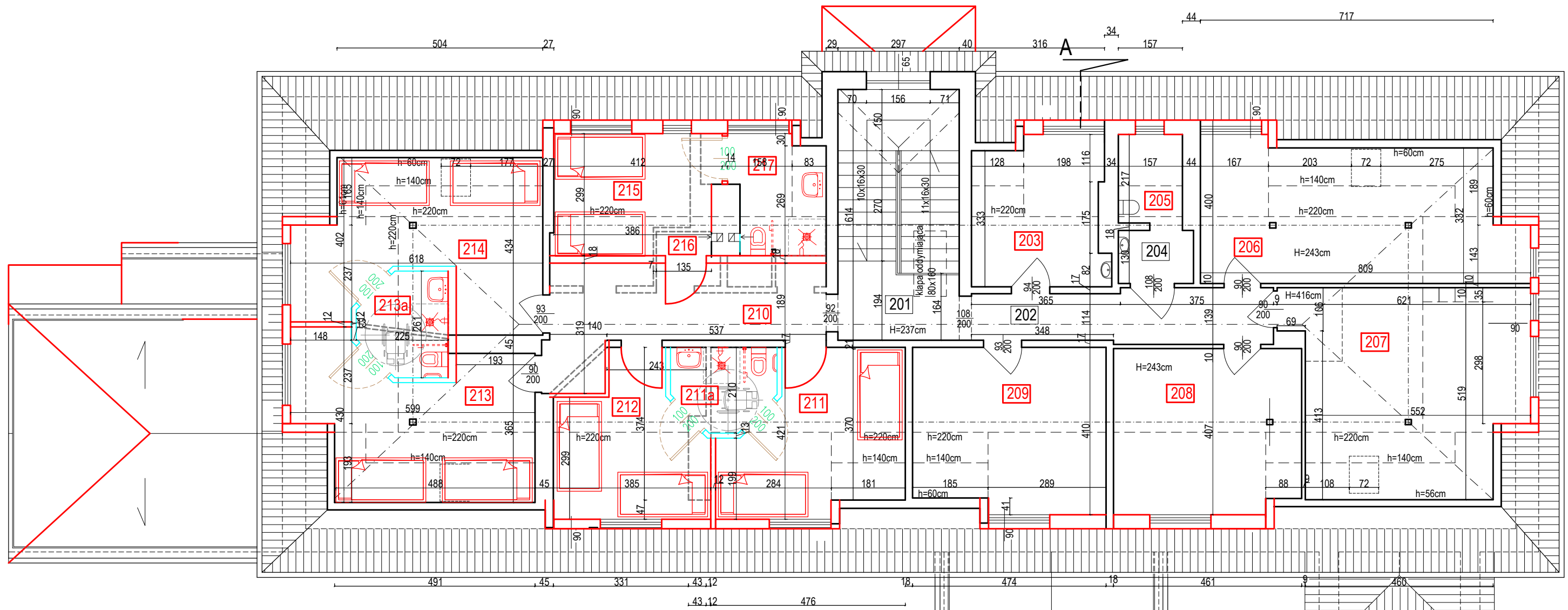
NR POM.	NAZWA POMIESZCZEŃ	RODZAJ POS.	POW. m2
101	KLATKA SCHODOWA	terakota	17.82
102	KORYTARZ	pcv	23.31
102a	SALA TERAPII ZAJĘCIOWEJ	pcv	30.02
103	gabinet lekarski	terakota	9.65
104	UMYWALKA	terakota	3.00
105	WC	terakota	2.30
106	KUCHNIA ODDZIAŁOWA	pcv	11.82
107	WINDA TOWAR.		1.45
108	SALA CHORYCH	pcv	16.20
108a	ŁAZIENKA	terakota	3.65
109	SALA CHORYCH	pcv	27.04
110	ŁAZIENKA	terakota	4.20
111	SALA CHORYCH	pcv	13.58
111a	ŁAZIENKA	terakota	3.65
112	SALA CHORYCH	pcv	14.42
112a	ŁAZIENKA	terakota	4.58
113	SALA CHORYCH	pcv	13.64
114	KORYTARZ	pcv	25.95
114a	SALA TERAPII ZAJĘCIOWEJ	pcv	29.54
115	SALA CHORYCH	pcv	15.80
115a	ŁAZIENKA	terakota	4.58
116	SALA CHORYCH	pcv	21.50
117	SALA CHORYCH	pcv	14.67
117a	ŁAZIENKA	terakota	4.4
118	SALA CHORYCH	pcv	11.13
119, 120, 121	POM. MAGAZYN-GOSP	terakota	13.86
powierzchnia użytkowa I-piętra (+67,78m ²)			341,76

pow. przebudowy 264,48m²

- LEGENDA:
- WYBURZENIA
 - ŚCIANY PRZEBUDOWA
 - ŚCIANY DZIAŁOWE

A

RZUT PODDASZA skala 1:100



ZESTAWIENIE POWIERZCHNI PODDASZA

NR POM.	NAZWA POMIESZCZEŃ	RODZAJ POS.	POW. m2 po podłodze	POW. m2 użytk.	POW. m2 1,40-2,20m	POW. m2 1,40-2,20m (50%)	POW. m2 2,20m
201	KLATKA SCHODOWA	terakota	18.23	18.23	—	—	—
202	KORYTARZ	pcv	9.39	9.39	—	—	—
203	GABINET TERAPII INDYWIDUALNEJ	pcv	11.09	8.21	3.24	1.62	6.59
204	UMYWALKA	terakota	2.40	2.40	—	—	—
205	WC	terakota	2.92	0.84	1.18	0.59	0.25
206	POM. BIUROWE	pcv	24.00	13.12	4.84	2.42	10.70
207	SALA TERAPII INDYWIDUALNEJ	pcv	24.69	15.03	4.42	2.21	12.82
208	POM. BIUROWE	pcv	17.14	12.50	2.80	1.40	11.10
209	SALA CHORYCH	pcv	17.82	12.95	2.96	1.48	11.47
210	KORYTARZ	pcv	9.02	9.02	—	—	—
211	SALA CHORYCH	pcv	18.11	13.06	2.86	1.43	11.63
212	SALA CHORYCH	pcv	12.72	9.59	1.82	0.91	8.68
213	SALA CHORYCH	pcv	19.70	10.61	4.02	2.01	8.60
214	SALA CHORYCH	pcv	21.76	14.11	4.36	2.18	11.93
215	GABINET TERAPII INDYWIDUALNEJ	pcv	10.09	7.16	1.86	0.93	6.23
216	WC	terakota	1.95	1.95	—	—	—
217	ŁAZIENKA	terakota	8.58	5.91	0.96	0.48	5.43
Łączna powierzchnia użytkowa poddasza			229.61	164.08	—	—	—

ZESTAWIENIE POWIERZCHNI PODDASZA

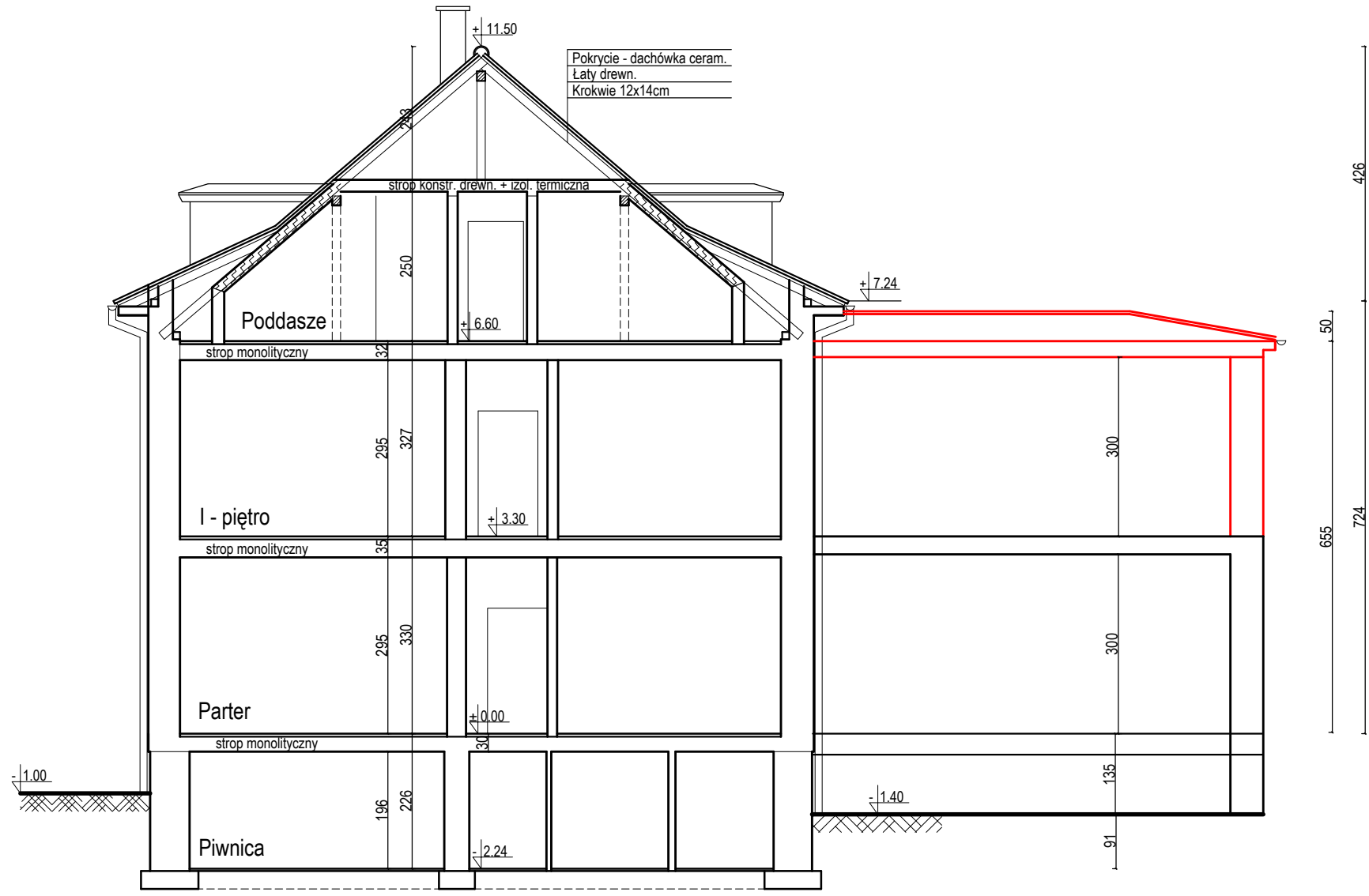
NR POM.	NAZWA POMIESZCZEŃ	RODZAJ POS.	POW. m2 po podłodze	POW. m2 użytk.
201	KLATKA SCHODOWA	terakota	18.23	18.23
202	KORYTARZ	pcv	9.39	9.39
203	GABINET TERAPII INDYWIDUALNEJ	pcv	11.15	9.94
204	UMYWALKA	terakota	2.40	2.40
205	WC	terakota	3,4	3,4
206	POM. BIUROWE	pcv	25,67	18,14
207	SALA TERAPII INDYWIDUALNEJ	pcv	27,67	21,44
208	POM. BIUROWE	pcv	18,34	17,24
209	SALA TERAPII INDYWIDUALNEJ	pcv	18,66	16,35
210	KORYTARZ	pcv	14,82	14,82
211	SALA CHORYCH	pcv	15,61	13,28
211a	ŁAZIENKA	terakota	4,58	4,58
212	SALA CHORYCH	pcv	12,61	12,61
213	SALA CHORYCH	pcv	19,42	12,53
213a	ŁAZIENKA	terakota	4,97	4,97
214	SALA CHORYCH	pcv	32,51	15,01
215, 216	SALA CHORYCH	pcv	11,92	11,92
217	ŁAZIENKA	terakota	6,41	4,97
Łączna powierzchnia użytkowa poddasza (+47,14m ²)			257,76	211,22

pow. przebudowy 227,74m²

LEGENDA:

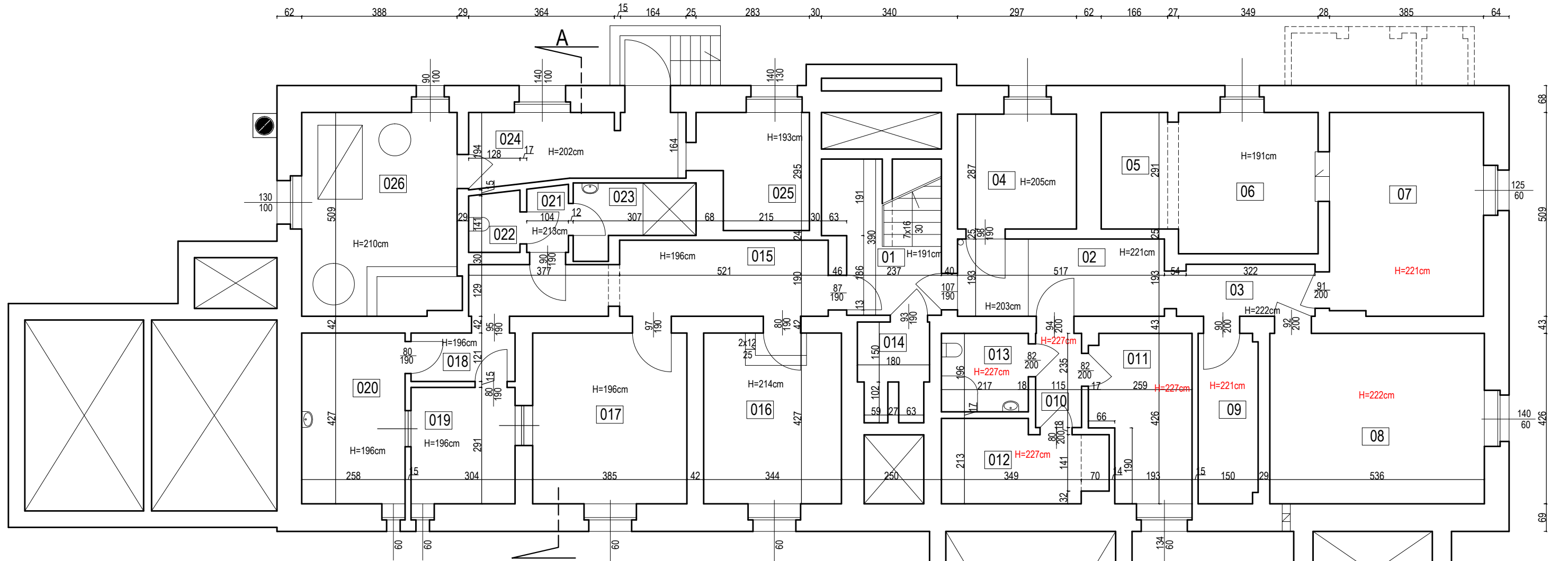
- WYBURZENIA
- ŚCIANY PRZEBUDOWA
- ŚCIANY DZIAŁOWE A

PRZEKRÓJ A - A skala 1:100



Przekrój A-A

RZUT PIWNICA skala 1:100



ZESTAWIENIE POWIERZCHNI - piwnica

NR POM.	NAZWA POMIESZCZEN	RODZAJ POS.	POW. m2
01	KŁATKA SCHODOWA	terakota	10.15
02	KORYTARZ	terakota	9.98
03	KORYTARZ	terakota	4.74
04	BRUDOWNIK	terakota	8.53
05	SKŁADNICA AKT	terakota	4.83
06	SKŁADNICA AKT	terakota	12.32
07	SKŁADNICA AKT	terakota	19.47
08	POM. GOSPODARCZE	terakota	22.81
09	MAGAZYN	terakota	6.31
010	ŚLUZA SZATNIOWA - KORYTARZ	terakota	2.70
011	SZATNIA PERSONELU - BRUDNA	terakota	9.71
012	SZATNIA PERSONELU - CZYSTA	terakota	7.90
013	ŚLUZA SZATNIOWA - ŁAZIENKA Z WC	terakota	4.25
014	POM. GOSPODARCZE	cem.	3.94
015	KORYTARZ	terakota	14.40
016	POM. BIUROWE	terakota	14.67
017	POM. GOSPODARCZE	terakota	16.42
018	KORYTARZ	terakota	3.15
019	MAGAZYN CZYSTEJ POŚCIELI	terakota	7.55
020	PRALNIA	terakota	11.00
021	KORYTARZ	terakota	1.71
022	WC	terakota	1.90
023	MAGAZYN BRUDNEJ POŚCIELI	terakota	4.60
024	KORYTARZ	cem.	9.21
025	POM. GOSPODARCZE	terakota	7.33
026	KOTŁOWNIA	terakota	19.75
powierzchnia użytkowa piwnic			239.33